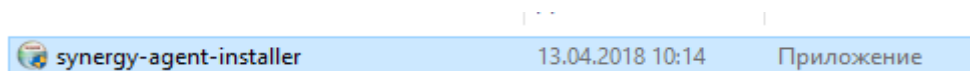


1. Synergy агентін Windows жүйесіне енгізу үшін орындалатын орнату бумасын іске қосып, орнатушының нұсқауларын орындаңыз (Сур.1).



Сур.1 «Synergy агентінің қосымшасы»

Орнатқаннан кейін, C: WindowsSystem32driversetchosts файлында келесі жолды (қажет болса, қолмен енгізіңіз) тексеріңіз:

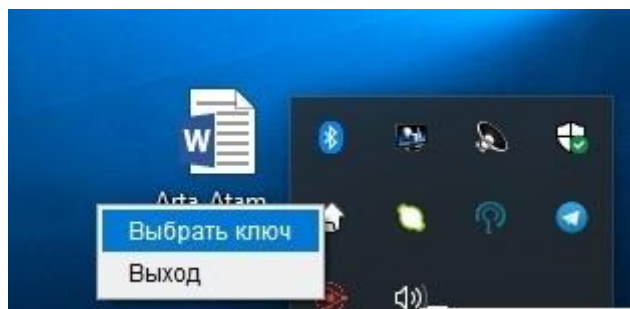
127.0.0.1 local.arta.pro

2. Жұмыс үстелінде және каталогта Synergy агентін іске қосу үшін жарлық пайда болады (Сурет 2)



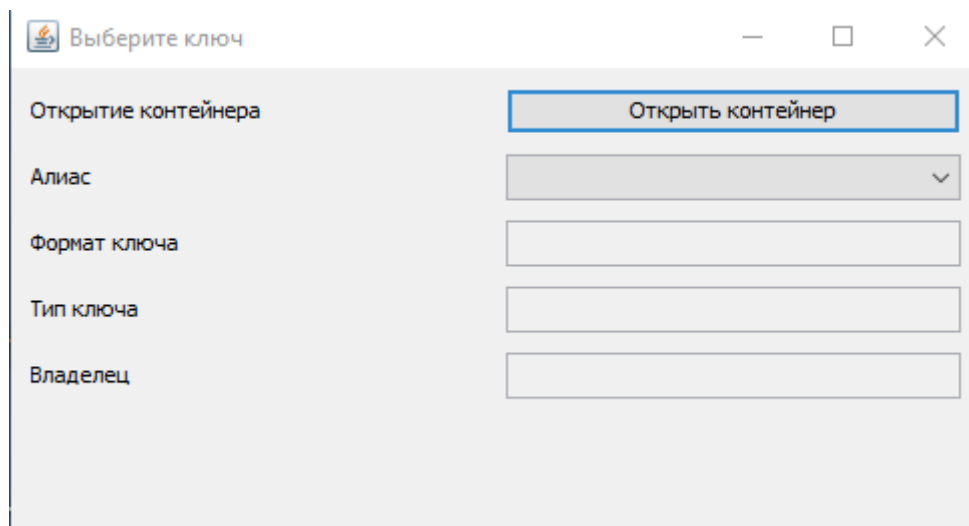
Сур.2 «Synergy агентін іске қосуға арналған жарлық»

3. Жарлықты екі рет басу арқылы Synergy агентін іске қосу қажет. Тапсырмалар тақтасында жарлық пайда болады. Оны тапсырмалар тақтасында таңдап, тінтуірдің оң жақ түймешігімен басып, және «Кілт таңдау» жолын таңдау (Сур.3).



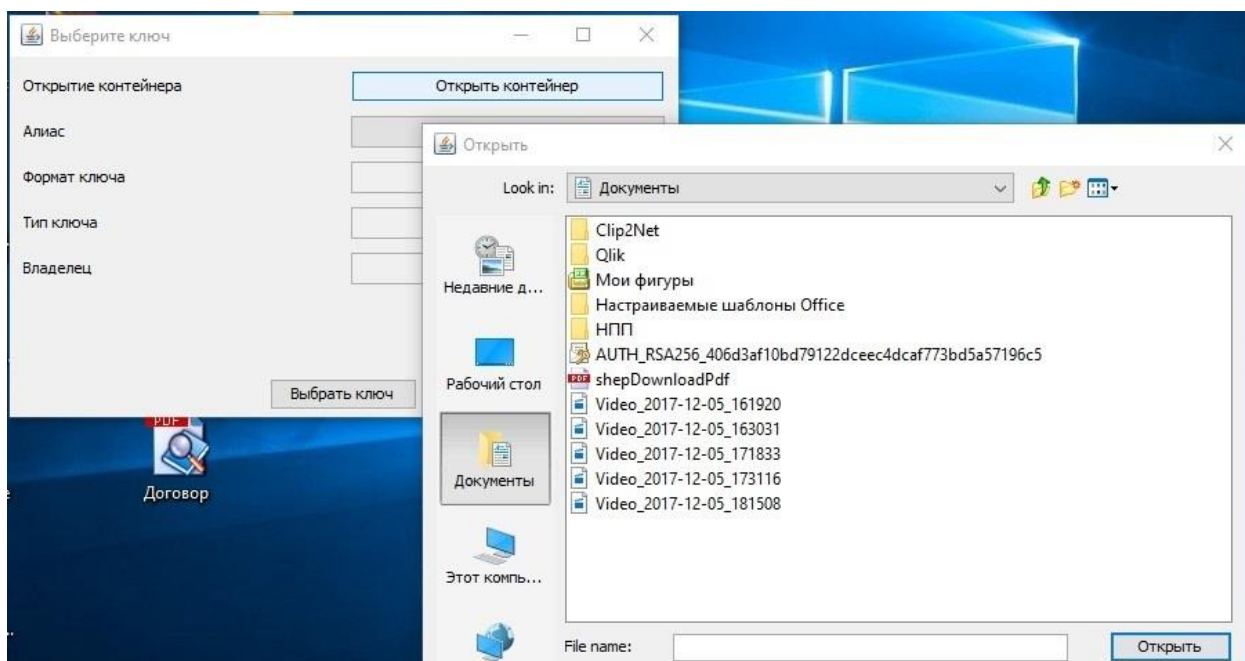
Сур.3 «Тапсырмалар тақтасындағы Synergy агенті»

4. Содан кейін ашылатын «Кілт таңдау» терезесінде «Контейнерді ашу» жолын таңдап, «Контейнерді ашу» түймесін басыңыз (Сур.4).



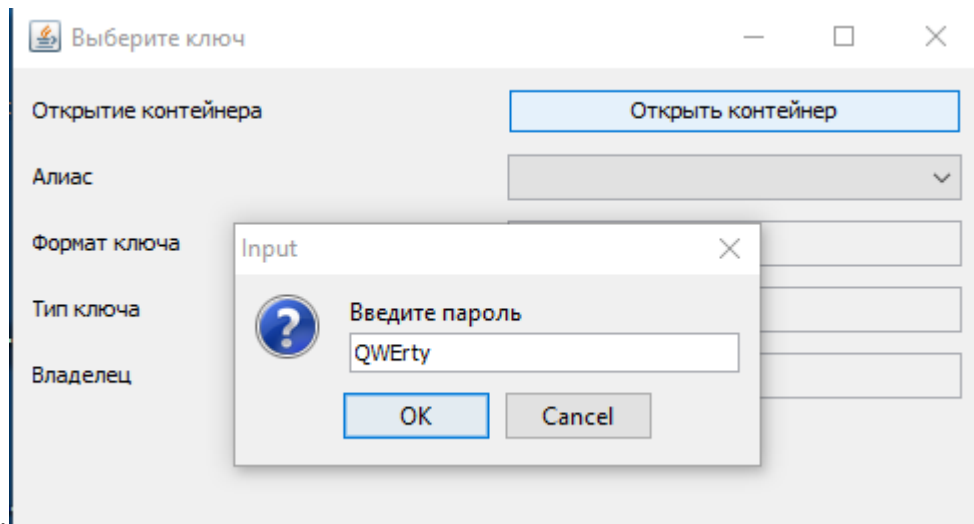
Сур.4 «Кілт таңдау»

5. АҒЫМДАҒЫ ЭЦҚ таңдау қажет (Сур.5).



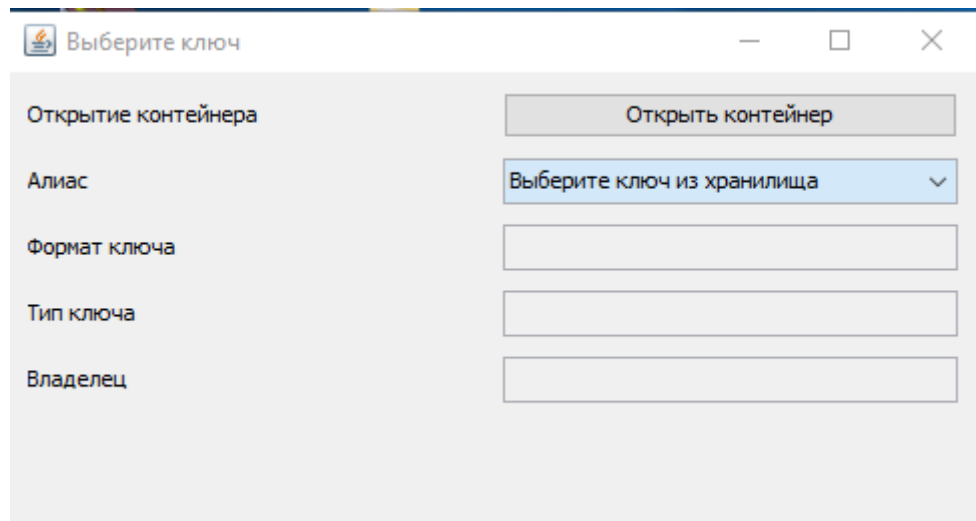
Сур 5. «ЭЦҚ таңдау»

6. ЭЦҚ таңдалғаннан кейін ашылған «Құпия сөзді енгізіңіз» терезесіне ЭЦҚ-дан дұрыс құпия сөзді енгізу қажет. (Сур.6).



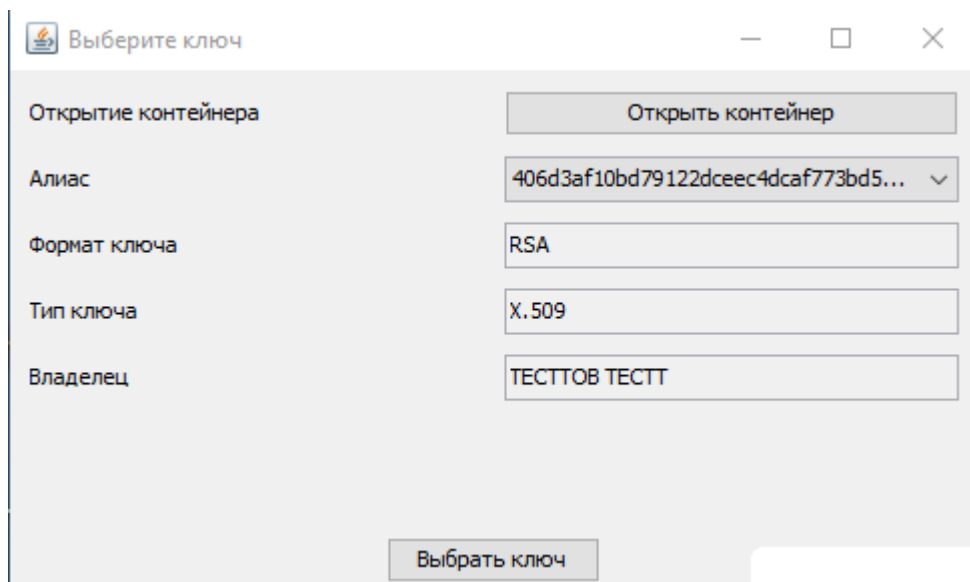
Сур.6 «Құпия сөзді енгізу»

7. ЭЦҚ сәтті тіркелуден кейін «Алиас» өрісінде қоймадан кілт таңдау қажет (Сур.7).



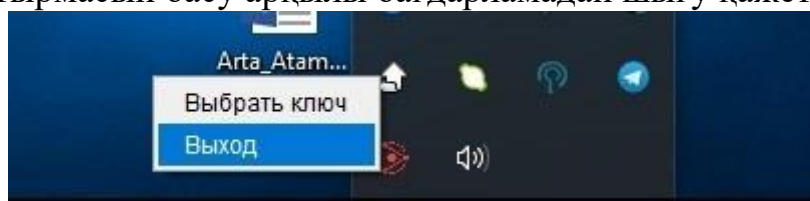
Сур.7 «Қоймадан кілт таңдау»

8. «Кілт таңдау» терезесінің барлық өрістері толтырылғаннан кейін «Кілт таңдау» батырмасын басу керек (Сур.8).



Сур. 8 «Кілт таңдау» батырмасы

9. Synergy агентімен жұмысты аяқтағаннан кейін, тапсырмалар тақтасында Synergy агентін тінтуірдің оң жақ түймесімен «Шығу» батырмасын басу арқылы бағдарламадан шығу қажет (Сур.9).



Сур. 9 «Қосымшадан шығу»

Synergy агентінің қызмет көрсету шарттары

Орнатылған және құрастырылған пайдаланушы агентін іске қосу және жұмыс істеу үшін, жүйе java 1.7.0 нұсқасынан төмен емес және ОЖ Windows 32-биттік нұсқасы болу қажет. Әйтпесе, пайдаланушы агенті талап етілген нұсқасы орнатылмағанын көрсететін қате пайда болады.

Synergy агентіндегі сканерлеу функциясы тек ОЖ Windows жүйесінде жұмыс істейді.