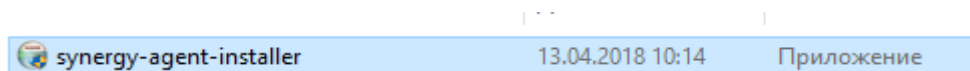


1. Для установки Synergy агента в Windows необходимо запустить исполняемый пакет установки и следовать инструкциям установщика (Рис 1).



*Рис.1 «Приложение Synergy агент»*

После установки необходимо проверить, что в файле C:WindowsSystem32driversetchosts содержится следующая строка (при необходимости, добавить её вручную):

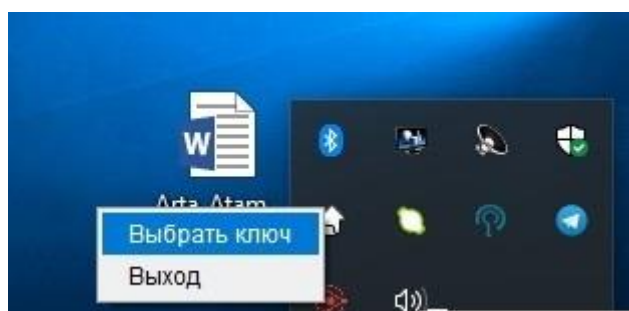
127.0.0.1 local.arta.pro

2. На рабочем столе и в каталоге приложений появится ярлык для запуска Synergy агента (Рис.2).



*Рис.2 «Ярлык для запуска Synergy агент»*

3. Необходимо запустить Synergy агент с помощью двойного щелчка на ярлык. В панели задач появится ярлык. Необходимо выбрать его в панели задач, нажать правую кнопку мыши и выбрать «Выбрать ключ» (Рис.3).



*Рис.3 «Synergy агент на панели задач»*

4. Затем в открывшемся окне «Выберите ключ» необходимо выбрать поле «Открытие контейнера» и нажать на «Открыть контейнер» (Рис.4).

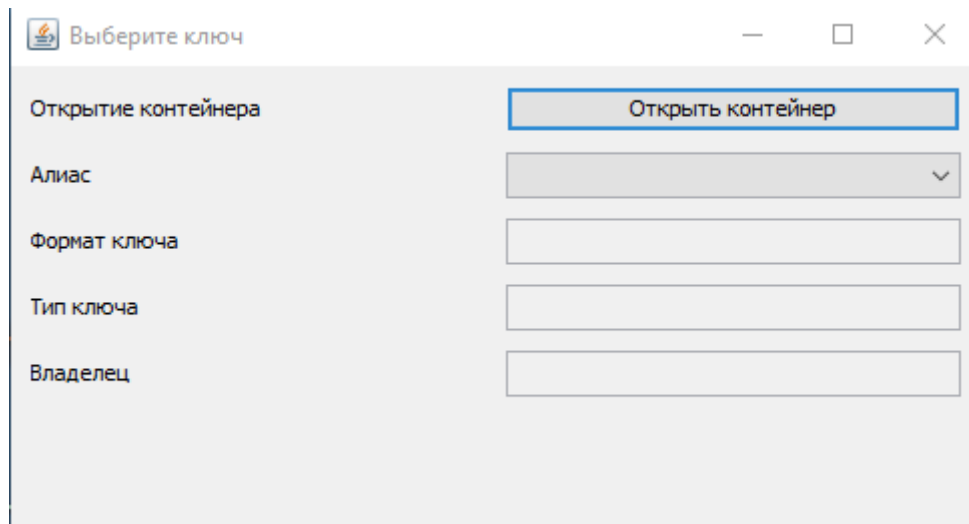


Рис.4 «Выберите ключ»

5. Необходимо выбрать действующей ЭЦП (Рис.5).

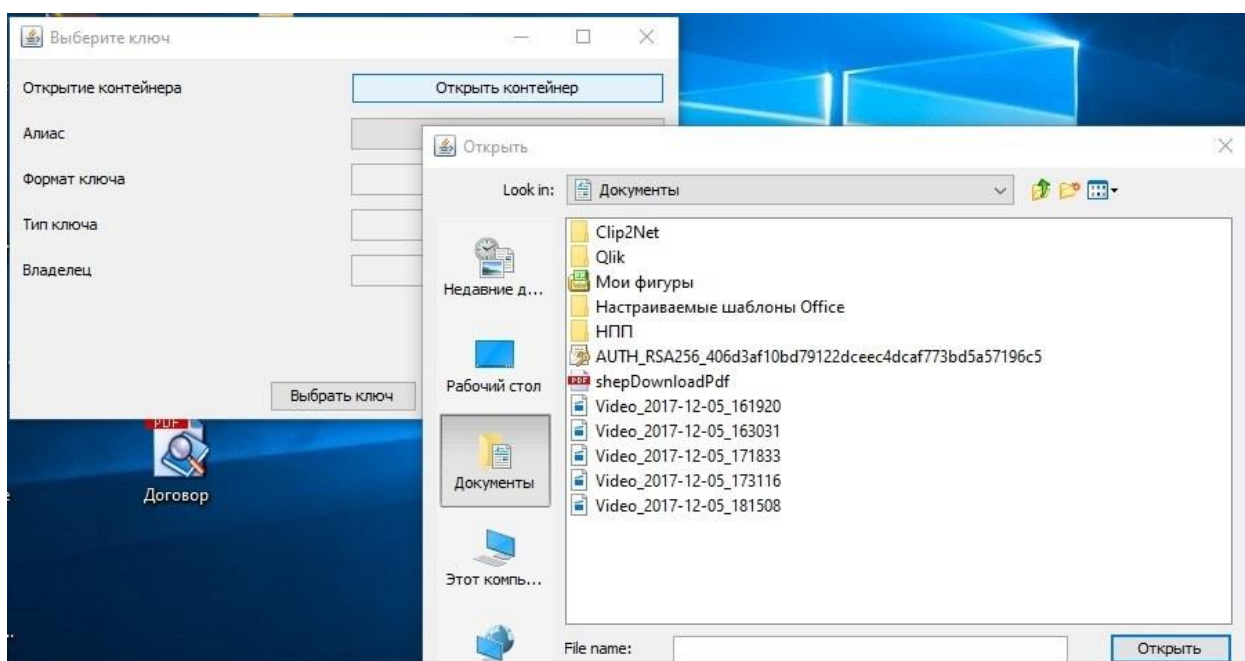
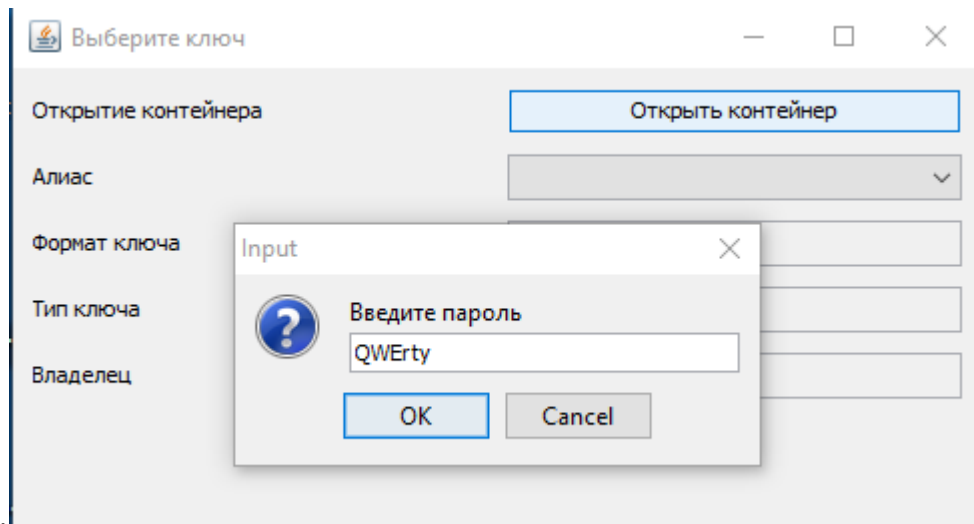


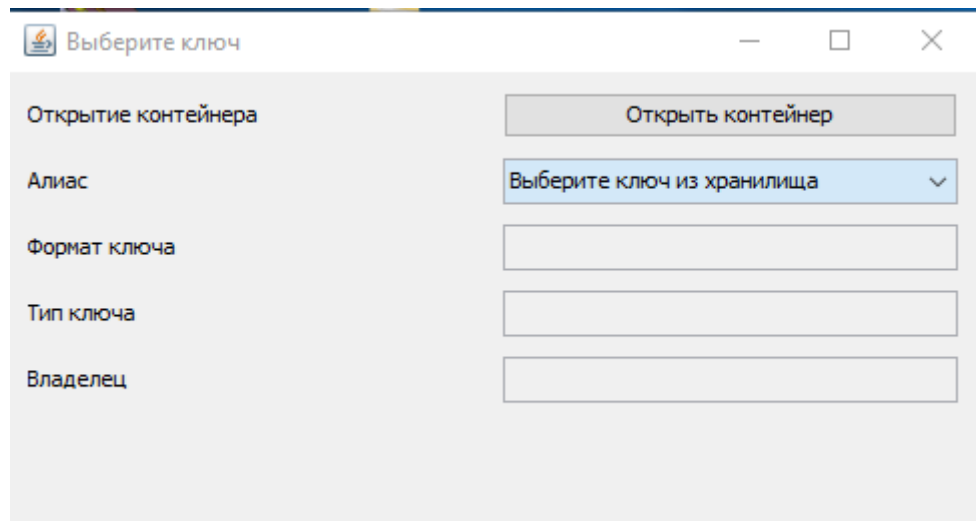
Рис 5. «Выбор ЭЦП»

6. После выбора ЭЦП в открывшемся окне «Введите пароль» необходимо ввести верный пароль от ЭЦП (Рис.6).



*Рис.6 «Ввод пароля»*

7. После успешной авторизации ЭЦП в поле «Алиас» необходимо выбрать ключ из хранилища (Рис.7).



*Рис.7 «Выбор ключа из хранилища»*

8. После того, как все поля окна «Выберите ключ» будут заполнены необходимо нажать на кнопку «Выбрать ключ» (Рис.8).

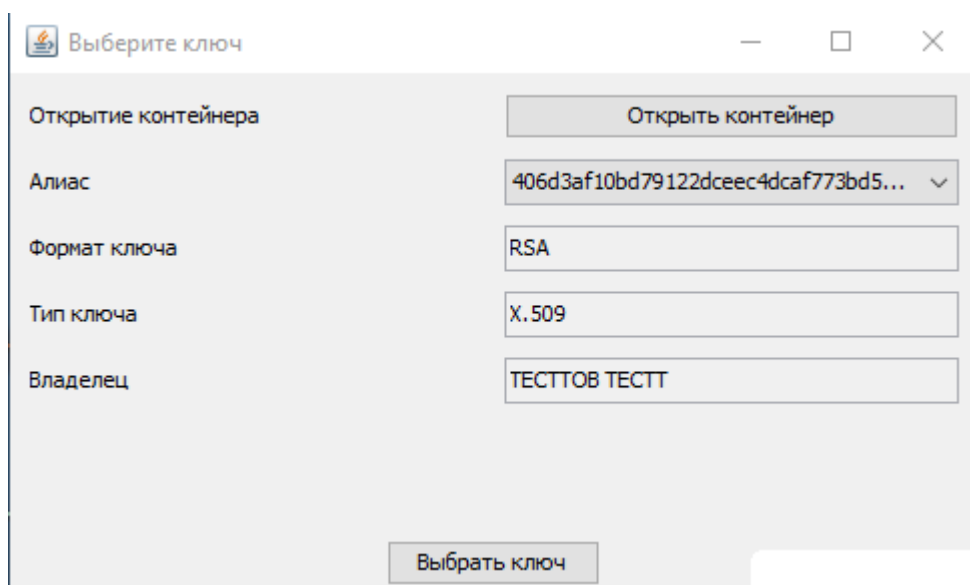


Рис. 8 «Нажатие кнопки «Выбрать ключ»»

9. После завершения работ с помощью Synergy агента, необходимо осуществить выход из приложения, нажав на «Выход», при нажатии правой кнопкой мыши на ярлык Synergy агент в панели задач.

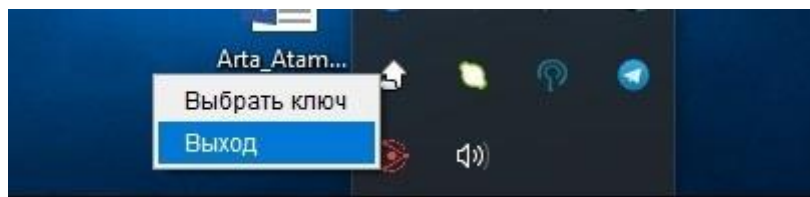


Рис. 9 «Выход из Приложения»

#### *Условия работы агента Synergy*

Для того, чтобы установленный и настроенный пользовательский агент запустился и работал, необходимо, чтобы в системе была установлена java не ниже версии 1.7.0, причем для ОС Windows 32-битная. Иначе пользовательский агент не запустится с указанием ошибки, что не установлена требуемая версия.

Функция сканирования в агенте Synergy работает только в ОС Windows.